

学園 だより

- 2 ■ 工学科で学ぶこと
- 4 ■ 学生会より
- 5 ■ 教えて高専生!
- 6 ■ 第59回工嶺祭に向けて
- 7 ■ 学生の1日/留学生の寮生活
- 8 ■ 高専卒業後の進路/編集後記

工学科で学ぶこと

令和4年度から、これまでの5学科を、3つの系からなる「工学科」(入学定員200名)へと統合、再編しました。工学科入学後は、「ものづくり基礎工学」「ものづくり基礎実験」の授業で工学に必要な基礎知識を分野横断的に学び、2年次進級時から系に所属して学びを深めます。また所属する系にかかわらず、少人数のゼミや英会話をはじめとする<リベラルアーツ科目>、仲間と協働して課題に取り組み、工学を実践的に学ぶ<分野横断科目>をすべての学生が履修します。また所属する系以外の分野を学ぶ<副専攻科目>もあります。

3つの系

情報 エレクトロニクス系

IE

情報エレクトロニクス分野の技術者になるために、ソフトウェアや情報セキュリティ、電気エネルギーや情報ネットワークの知識と技術を身につけます。

主な科目 電力工学/電子回路/集積回路設計/デジタル通信/ソフトウェア工学/プログラミング基礎など

機械 ロボティクス系

MR

多機能化する自動車やロボット等の機械システムの製品を開発・設計するために必要な機械工学、制御工学等の知識と技術を身につけます。

主な科目 材料工学/機構学/機械力学/ロボット工学/制御工学/メカトロニクスなど

都市 デザイン系

CE

安全で文化的な生活に必要な社会基盤の整備、環境との共生を考慮したまちづくりに取り組むことができる実践的・創造的な技術を身につけます。

主な科目 構造力学/水理学/土質工学/都市計画/設計製図/環境生態学など

共通科目

分野横断科目

エンジニアリング
デザイン入門

エンジニアリング
デザイン実践

データサイエンス 科目

情報リテラシー

リベラルアーツ科目

ウェルネス・アウトドア

ZUKUDASE ゼミ

グローバルエンジニア
基礎演習

エンジニアリングデザイン入門

高校2年生でも卒研?!

3MR2 久保田 陽向
(信州大学教育学部附属長野中学校出身)



エンジニアリングデザイン入門とはブチ卒業研究のようなもので、グループごとにテーマに沿った研究を行い、成果をまとめて発表する、そんな科目です。

私たちのグループでは手話普及率の低さに注目し、手話学習アプリの開発に取り組みました。授業で学んだ公式で課題を解決したとき、こういう場面で役に立つのか!と感動したことを覚えています。

情報リテラシー

卒業後も役立つ知識

世の中には便利な機器・曖昧な情報が多くあり、それをどう活用するかによって生活の充実度は変わってきます。この科目では基本的なPC操作から、現代のインターネット社会に必要な知識を学びます。機器や情報を正しく使うことの重要性を理解し、高専生活だけでなく、ずっと使える知識として皆さんの生活に役立ててください。

ウェルネス・アウトドア

いつでも、どこでも、誰とでも

ウェルネス(保健)とアウトドアでチームづくりを体験的に学ぶ授業です。アウトドアではチームで課題解決するゲーム、テント設営や火起こし体験、ボルダリングやスラックラインをします。

学生の声

「心の壁が低くなり、仲間と協力する、信頼する、目標を達成することを学びました。」

「このクラスなら安心して失敗を恐れず課題にチャレンジできると思えました。」



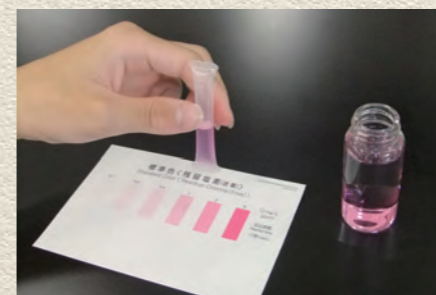
ZUKUDASE ゼミ



おいしい水について考える
～水をおいしくするには?～

リベラルアーツ教育院
板屋 智之

このゼミでは、おいしい水とは?水をおいしくするには?について考えていきます。水を〇〇することをチームで競ったり、水をまずくしている原因物質を取り除く方法を考え、実験・分析によってその方法の効果を確認します。このゼミを通して、科学の面白さを感じ、探究力を身につける一助になればと考えています。



JOIN IN ON THE FUN!

リベラルアーツ教育院
KRISTOFER JAMES KENT

“Can I speak English?” The answer to this question is YES YOU CAN! At Nagano Kosen you will learn that English is your way to connect to new friends, new ideas, and the World. We like to laugh and have fun in English class. Please join us!



学生会より

gakuseikai•gakuseikai•gakuseikai•gakuseikai•gakuseikai•gakuseikai•gakuseikai

～学生会って何?～



会長挨拶 3MR1 春日 耀心(伊那市立東部中学校出身)

こんにちは！学生会長の春日耀心です。長野高専学生会は中学校の生徒会と同じような立ち位置にあります。しかし、中学校の生徒会とは違い、私たち学生会では企画の立案から実行まですべてを学生のみで行います。学生会が行っている主な活動は、クラスマッチのような学校行事、ハロウィン企画、クリスマス企画のようなシーズンイベント、総会の運営などたくさんあります。また、特に今年は学生の声を聴いて「やってみたいを叶える。」そんな学生会を目指しています。充実した高専生活を一緒に実現させていきましょう！

クラスマッチ



ハロウィン



クリスマス



gakuseikai•gakuseikai•gakuseikai•gakuseikai•gakuseikai•gakuseikai•gakuseikai

gakuseikai•gakuseikai•gakuseikai•gakuseikai•gakuseikai•gakuseikai•gakuseikai

教えて高専生! Q&A

中学生のみなさんが疑問に思うことに、現役高専生がお答えします！

Q. 高専は高校とどこが違うのですか？



A. 特に学習内容に大きな違いがあります。高校生と同じ年齢の時から専門的な内容を学ぶことができ、興味のある分野を勉強することに時間を使えます。他にも、5年制であることや、授業時間が90分であること、校内に実験室と研究室が多数あること、校則が厳しくないことなど、様々な違いがあります。

Q. 進学、就職に強いて本当ですか？



A. 先生方からは、どの学科も進学や就職に有利だとよく聞きます。実際に、多くの卒業生が華々しい進路に進んでいます。長野高専のHPに卒業後の主な進路が記載されているので、ぜひチェックしてみてください。

Q. 高専は毎日勉強ばかりで大変ですか？



A. テストの合格点が60点以上とハイレベルなので、しっかり勉強しないと進級できません。勉強だけでなくレポートの提出が大変な時もあります。しかし、勉強ばかりしなければならないわけではなく、部活動に打ち込んでいる人もいれば、趣味や娯楽を楽しんでいる人もいます。クラスマッチや体育祭ではみんなで思いっきり体を動かして大盛り上がりです。楽しいこともたくさんありますよ！

Q. 寮生活について知っておくべきことを教えてください。



A. 寮で生活をしていると、ルールが多いと感じることもあります。でもそのおかげで秩序が守られていて、慣れれば不自由なく過ごせると思います。初めは大変でも、すぐに楽しめるようになりますよ。

第59回 工嶺祭 に向けて



実行委員長あいさつ

第59回工嶺祭実行委員長の笠井です。
第59回工嶺祭は10月19日(土)と20日(日)に開催予定です。
今年のテーマは「Infinite」(インフィニット)に決定しました！このテーマには「高専で学ぶことのできる技術や発想力は、予想のつかない様々なものを生み出すことの出来る無限大のもの。それを日々学ぶ私たちが工嶺祭で無限大の可能性を形にしよう！」という意味が込められています。昨年、5年ぶりの制限なしでの開催をやり遂げ、さらにアップデートされた工嶺祭を開催すべく準備を進めています。史上最高の工嶺祭を目指して頑張ります！

工嶺祭実行委員会では、ご来場される方々が長野高専の魅力を存分に感じられるように、趣向を凝らした企画を多数用意しています！各クラスが工夫して創り上げるクラス展、部・同好会による展示企画、高専の学習を体験できる体験プログラムなど、どの企画も高専ならではのものばかりです。部活動等による屋台も出店予定です。また、今年は特別な企画を予定していますので、楽しみにお待ちください！

当日は、私たち高専生の力を結集した成果をお見せします。ぜひお楽しみに！



実行委員長
5C 笠井 健生
(坂城町立坂城中学校出身)

副実行委員長
4S 樋口 慶祐
(塩尻市立塩尻中学校出身)

工嶺祭グッズ販売について

今年も工嶺祭の開催を記念して限定グッズを販売します！デザインは学生が考案したもので第59回工嶺祭でしか手に入らない特別なグッズです。ご家族やお友達と一緒にぜひ買い求めください。今年は現地販売のみを予定しておりますので、グッズとともに工嶺祭をお楽しみください！

駐車場について

毎年、工嶺祭では多くの方にご来校いただいております。しかし、学校周辺の交通状況等の理由でお車で来校された方々にご迷惑をおかけしております。そこで来校される皆様におかれましては、できるだけ公共交通機関を利用させていただきようお願いしております。今年は、公共交通機関でお越しただいた方々には屋台で使用できるクーポン券を検討しておりますので、ぜひ公共交通機関をご利用ください。やむを得ずお車で越しの際はご近所、お知り合い等お誘いの上、乗り合ってお越しください。特に遠方よりお越しの方々は、何かとご不便をおかけいたしますが、ご協力をお願いいたします。たくさんの方々のご来校をお待ちしております。

体験プログラム・校内ツアー

体験プログラムは高専で学ぶことを実際に体験していただき、長野高専ではどのようなことを学習しているのかを、楽しみながら知ることができます。工学に触れてみたいという方、将来高専で工学を学びたいという方、どなたでも大歓迎です！学生が丁寧に分かりやすくお教えしますので、はじめて工学に触れる人でも楽しめる企画になっています。パンフレットやホームページではわからない長野高専の生の空気感を、ぜひ味わってください！

校内ツアーでは学生の案内のもと学校内の様々な施設を見学できます。長野高専を深く知るよい機会となること間違いなしです。お気軽にご参加ください！

4S 山口 果凛

(松本市山形村朝日村中学校組合立鉢盛中学校出身)

インタビュー

Q 課外活動は何をしていますか？

A 硬式テニス部と音楽創作同好会に所属しています。同好会は2年前に仲間と設立しました。今年度は音楽創作同好会会長と寮生会では寮長を務めています。

Q 寮生活で楽しいことは何ですか？

A 先輩や後輩とたくさん関わることです。特に談話室やお風呂など学年関係なく利用できる場所は、先輩や後輩と仲良くなれるチャンスです。友達の輪を広げるととても楽しいです。

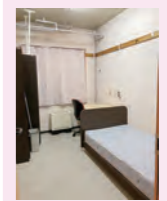


山口さんの1日

6:30	起床
7:30	朝食
8:30	登校
授業	
12:00	お昼休み
12:50	授業
16:00	レポート、同好会、部活 (日によって変わります)
18:30	夕食
19:00	入浴
19:30	レポートなど (~22:00)
21:30	寮の点呼
22:00	自由時間
23:00	消灯



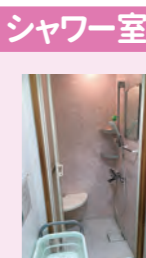
食堂
朝昼夕3回の食事を広い食堂でいただきます。寮のイベントなども食堂を使って実施します。



居室
どの部屋も個室になっています。



談話室
男子寮は各号館に1つずつ、女子寮に1つあります。



シャワー室
朝5時から24時まで使用することができます。



補食室
IHコンロ、電子レンジ、オーブントースターなどの調理器具が使用できます。

その他寮の施設紹介

洗濯機・乾燥機



洗面所



自動販売機



風呂



男子寮



女子寮

留学生の寮生活



3I E2 リム ソワン

Q 母国のことを教えてください

A カンボジアは、国旗のデザインにもなっている世界遺産のアンコールワット遺跡が有名で、美しい彫刻が見られるので是非行ってみてください。また、カンボジアには東南アジア最大の湖のトンレ・サップ湖があり、魚料理がたくさんあります。カレー味のアモックやノムバンチョックという麺料理がおいしいです。

Q 日本(長野)に来て驚いたことはなんですか？

A 雪山を初めて見たときはとても驚きました。スキー場の雪山も学校から見える雪山もとてもきれいだと思います。食べ物では、おにぎりの中に梅干しが入っていたときは本当にびっくりしました。



4M チェン ユン

Q 母国のことを教えてください

A 私の母国はマレーシアです。日本から飛行機で約7時間です。マレーシアは、マレー人、中国人とインド人を中心とする多民族国家として知られていて、毎年いろいろな面白い祭りが行われています。年間を通して暖かいマレーシアは過ごしやすい国だと思っています。

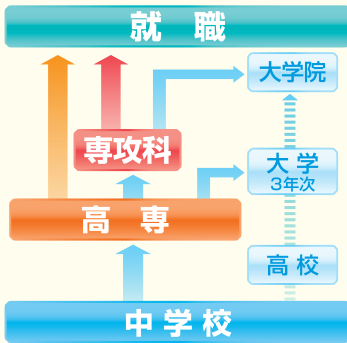
Q 日本(長野)に来て驚いたことはなんですか？

A 驚いたのはスーパーなどのサービスがとても良いことです。スタッフは丁寧に挨拶したりお辞儀したりします。さすが日本の文化です！また、田舎でも電車が通っているので、とても便利だと思います。やっぱり、鉄道は日本で最も重要な交通手段の一つです！

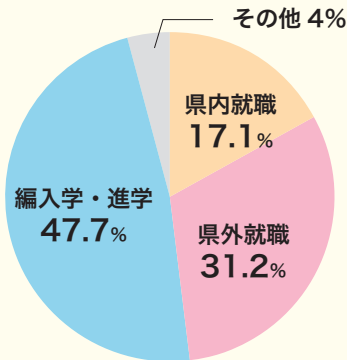


高専卒業後の進路 就職・進学(大学などへの編入学)

卒業後の進路



昨年の進路状況



※学科、専攻科を合算して算出しています。
(令和6年3月末現在)

最近5カ年の 主な編入学先の大学

長岡技術科学大学	信州大学
豊橋技術科学大学	新潟大学
金沢大学	東京農工大学
千葉大学	山梨大学
福井大学	電気通信大学
東北大学	筑波大学

最近5カ年の 主な就職先

求人倍率は
17.2倍

(令和6年3月末現在)

機械工学科

- 前田製作所 ● 竹内製作所
- タマディック ● セイコーエプソン
- 長野オートメーション ● Mテック

電子制御工学科

- 長野オートメーション ● 鈴木
- セイコーエプソン
- 富士通インターコネクトテクノロジーズ
- 丸文通商 ● KOA

環境都市工学科

- JR 東海 ● 東京水道 ● JR 東日本
- 東京電力ホールディングス
- 第一建設工業
- 長野県土地改良事業団体連合会

電気電子工学科

- 中部電力 ● JR 東海 ● JR 東日本
- 関西電力 ● シエルシステム
- 東京電力ホールディングス

電子情報工学科

- ミマキエンジニアリング ● テクノプロ
- KOA ● エプソンアヴァシス
- 富士フィルムヘルスケアシステムズ
- ANX

専攻科

- セイコーエプソン ● 日置電機
- 電産 ● 長野市役所
- オリオン機械 ● NTT 東日本- 関信越

編集後記

こんにちは! 長野高専学生会広報委員会です。現在長野高専では新入生が学校生活にすっかり慣れたようで、部活や学校イベントに新しい風を吹かせてれています。また、5年生の方々が卒業までの残りの期間を悔いなく過ごせたらと願うばかりです。

さて、この学園だよりは、中学生の皆様と保護者の方々に長野高専をより深く知ってもらえるよう作成しました。長野高専の数ある魅力の一部が伝わっていると幸いです。

読んでくださった方の中には、工業系の学校に興味があるが、高専に進学するかはすぐに決められないという方もいるでしょう。他の高校とは一味違うこの学校に飛び込むという選択は、少しの勇気がいることか

もしれません。しかし、そんな方にこそ入学してもらいたい学校だと私は感じています。そしてこの学園だよりは、皆様が素敵な進路に進むための一助になればと思います。

最後に、今年度も無事にみなさんのもとへ学園だよりをお届けできたことを大変うれしく思います。発行に関わった全ての方に感謝申し上げます。

(文責: 3CE 丸山亮太)

(注) 略称について

工学科 IE: 情報エレクトロニクス系、MR: 機械ロボティクス系、CE: 都市デザイン系、LA: リベラルアーツ教育院
旧学科 M: 機械工学科、E: 電気電子工学科、S: 電子制御工学科、J: 電子情報工学科、C: 環境都市工学科

専攻科 AP: 生産環境システム専攻、AE: 電気情報システム専攻

「学園だより」バックナンバーは以下にアクセスすることにより、PDFでダウンロード可能です。 <https://www.nagano-nct.ac.jp/>